

# Elektromechanische draaihekopener

voor residentieel gebruik, max. vleugelbreedte 3 m. (415) en 4 m. (415 L)



- Onomkeerbare aandrijving met automatische blokkering
- Beschikbaar in versie met zuigerverplaatsing 300 mm. (max. vleugelbreedte 3 m.) en 400 mm. (max. 4m. of bij pilasters met grote afmetingen)
- Beschikbaar in versies met of zonder eindloopschakelaars
- Nieuwe elektronica met inklemmingsbeveiliging en virtuele encoder met obstakeldetectie
- Noodbatterij in optie (bij stroomuitval)
- Manuele ontgrendeling d.m.v. een sleutel
- Horizontale positionering kabels waardoor installatie dichtbij de grond mogelijk is (lage montage)

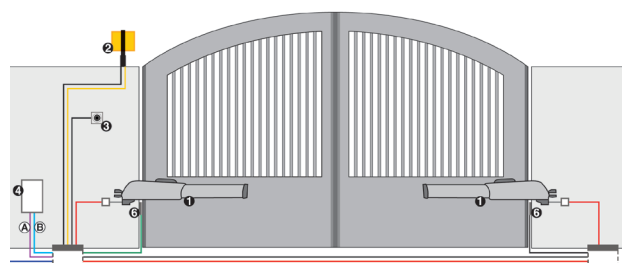
## AFMETINGEN EN TECHNISCHE SPECIFICATIES 415 - 24 VDC

	415	415 LS*	415 L	415 L LS**	415	415 LS*	415 L	415 L LS**
Voeding	24 V				Max. vleugellengte (*)			
Vermogen	70 W				3 m*		4 m**	
Stroom	3 A				Min. aantal cycli per uur (bij benadering) bij 20°C			
Thermische beveiliging	-				~30		~25	
Condensator	-				Omgevingstemperatuur			
Duwkracht	280 daN				-20°C ÷ +55°C			
Zuigerverplaatsing	300 mm		400 mm		Gewicht Aandrijving		7,8 Kg 8 kg	
Lineaire snelheid zuigerstang	1,6 cm/sec				Afmetingen (LxBxH) in mm		835 x 105 x 148 940 x 105 x 148	
					Beschermingsgraad			
					IP 44			
					Eindloopschakelaars			
					Neen	Ja	Neen	Ja

(\*) Bij vleugels van meer dan 2,5 m. breedte is de installatie van een elektroslot verplicht, om vergrendeling van de vleugels te garanderen.

(\*\*) Bij vleugels van meer dan 3 m. breedte is de installatie van een elektroslot verplicht, om vergrendeling van de vleugels te garanderen.

## INSTALLATIEVOORBEELD



- (A) Voeding 24V
- 3 kabels 3x0,50
  - 1 kabel 2x0,50
- (B) Voeding 230V
- 2 kabels 3x1,50+T
  - 1 kabel 2x1,5+T
  - 1 kabel 2x1,5

N.B.: De kabeldoorsneden zijn uitgedrukt in mm<sup>2</sup>

Type	Hoefv.	Omschrijving	Artikelcode	Prijs (€)	Kit	
1	2	Aandrijvingen 415 - 24V	1044151		Ja	
1	1	Motorsturing E024S	790286			
1	1	Ontvanger XF868	319007			
	2	Zenders XT4 868	787006			
1	1	Waarschuingslamp FAACLIGHT 24 V	410014			
1	1	Paar fotocellen XP15B	785149			
1	1	Sleutelcontact KEY 2	12203201052			
TOTAAL (EXCL. BTW)						

### Nota

OPGELET: U dient steeds rekening te houden met de Europese regelgevingen EN 12445 en 12453 en de overeenkomstige veiligheidsmaatregelen te voorzien (zoals vb. fotocellen, ... etc.)

De plaatsingskosten, elektrische aansluitingen en indienststelling zijn niet inbegrepen in de prijs.

## 415 - 24 V

Type	Max. vleugellengte (m.)	Gebruiksfrequentie (cycli / uur)	Motorsturing	Artikelcode	Prijs (€)
415 - 24 V	3 m	Continu gebruik	Niet inbegrepen	1044151	
415 LS - 24 V*	3 m	Continu gebruik	Niet inbegrepen	1044161	
415 L - 24 V	4 m	Continu gebruik	Niet inbegrepen	1044171	
415 L LS - 24 V*	4 m	Continu gebruik	Niet inbegrepen	1044181	

Verpakking bevat : een elektromechanische aandrijving, installatietoebehoren, een ontgrendelingsleutel

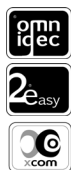
\*De LS-versies zijn enkel te gebruiken in combinatie met de sturing E124.

## TOEBEHOREN



Motorsturing E024S  
Technische spec. zie pag. 196

Artikelcode 790286  
Prijs (€)



Motorsturing E124  
Technische spec. zie pag. 196

Artikelcode 790284  
Prijs (€)



Noodbatterij XBAT 24  
(Type voor E024S)

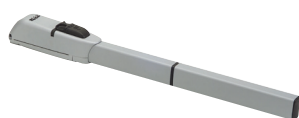
Artikelcode 390923  
Prijs (€)



Noodbatterij  
(Type voor E124)

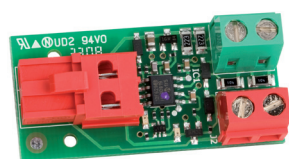
Artikelcode 12204970951  
Prijs (€)

## SPECIFIEKE TOEBEHOREN



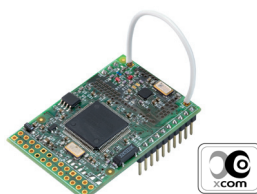
Optionele dekkap voor FAAC 415 en 415 LS (zuigerstang 300 mm.)

Artikelcode 727525  
Prijs (€)



Interface BUS XIB (voor gebruik klassieke fotocel op sturing 24 V)

Artikelcode 790062  
Prijs (€)



Inplugmodule X-COM voor draadloze programmering E124

Artikelcode 787150  
Prijs (€)



Ontvanger X-COM BOX met USB kabel voor draadloze programmering X-COM via PC

Artikelcode 790061  
Prijs (€)

## OVERIGE TOEBEHOREN



Sleutelcontacten  
Pagina 169



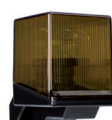
Fotocellen en kolommen  
Pagina 172



Veiligheidstoeberehen  
Pagina 174



Waarschuwingslampen  
Pagina 178



Zenders  
Pagina 166



Diverse toebehoren  
Pagina 179